

لافی سم دی نه ییم کو زه جی موع و لمی طو آ
ah tou ti i mou dyi xé guou yim né di sam laf



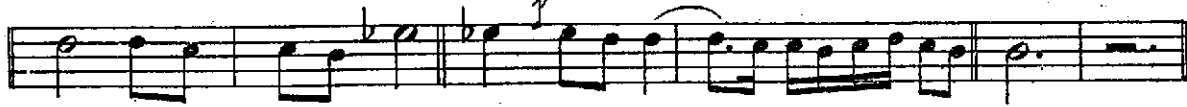
دوستی به ییم یا لی به آه زغم کی ده
dost li be yim ya li be ah zghem ki de



بیه لی می ریم دوست لی به لی عوم
be li mi rim dost li be li eum



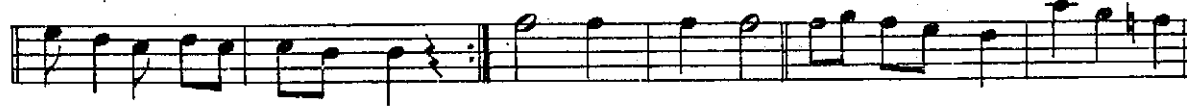
دوست لی به روم
dost li be rum



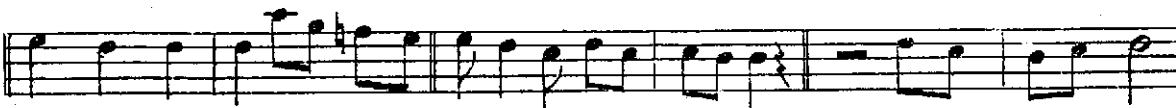
صافی سی نه سی م یه دی در دل لی آه آه میاخانه
si ne si saf di ye mein di ye dil li ah ah miyakhane



دوستی به ییم یا لی به آه زغم اول ما یا نا
dost li be yim ya li be ah zghem ol ma ya na



بیه لی عوم روم دوست لی به لی عوم
be li eum rum dost li be li eum



دوست لی به روم
dost li be rum

